

創新教育 定義未來

學校治理 0 2 0 的 行政組織新架構



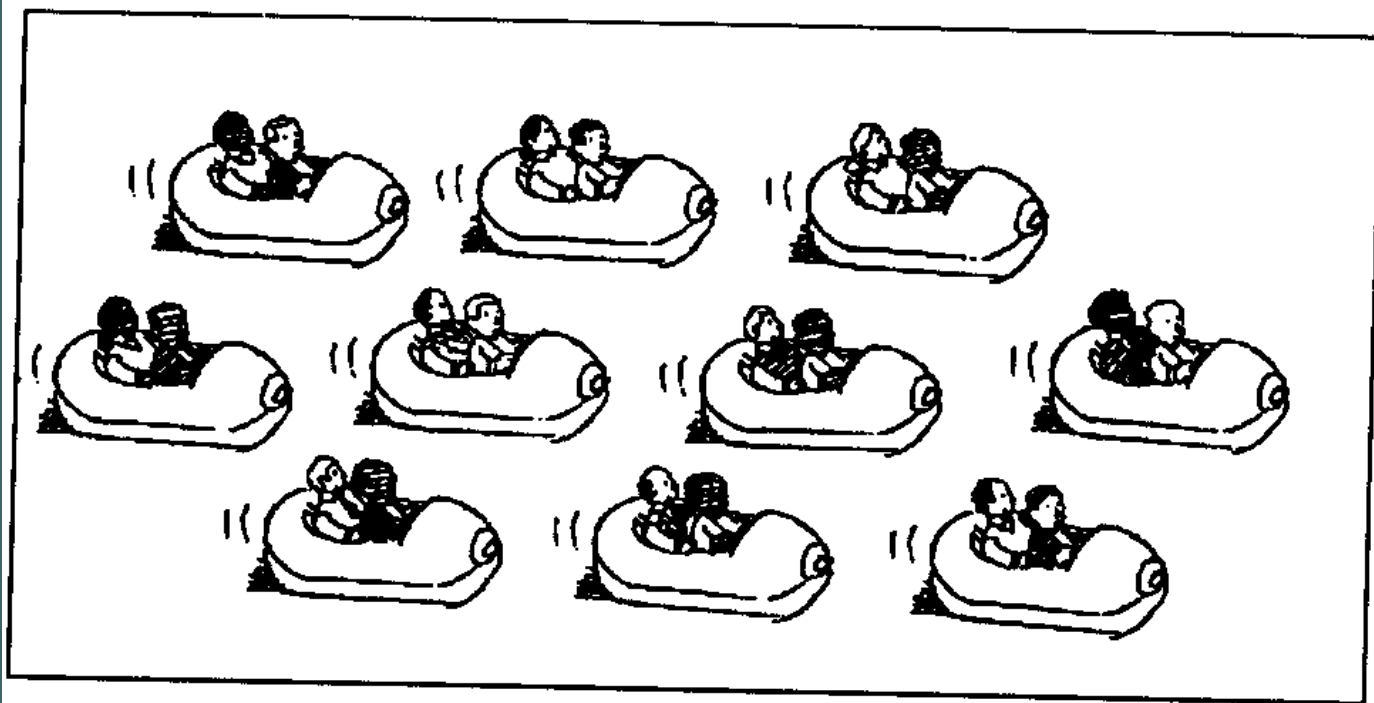
行政組織是一個系統



沒有系統思考的全力以赴
反而讓組織加速四散崩解



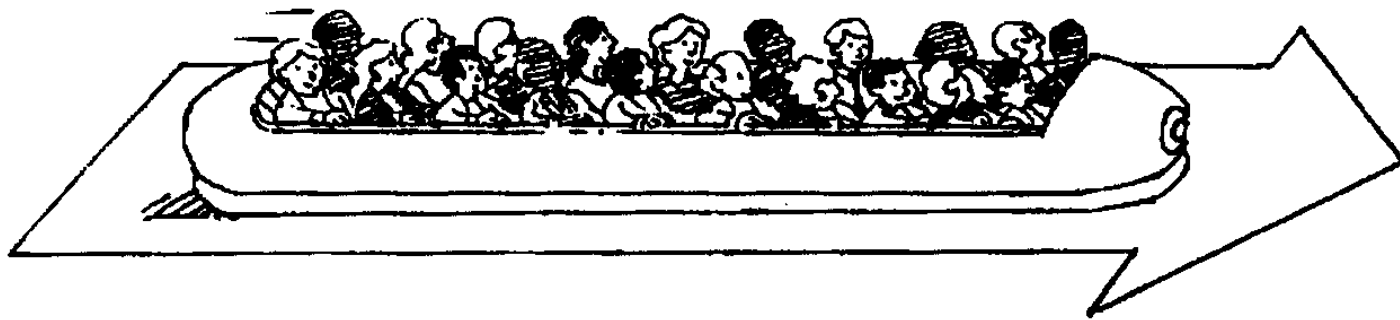
方向一致，這樣就好多了！



目的

願景

這樣更好，同在一個系統！



目的
願景
優先序
計畫

系統



2. 連結關係

1. 組成元件

3. 功能目標

系統三要素



3. 功能目標

2. 連結關係

1. 組成元件



系統思考

3. 功能目標

WHY

核心價值

2. 連結關係

HOW

策略方法

1. 組成元件

WHAT

行動方案

學校行政組織系統



功能目標

教務處

學務處

總務處

輔導室

圖書館

教學組

資訊組

實驗組

註冊組

訓育組

生輔組

衛生組

體育組

事務組

出納組

文書組

輔導組

資料組

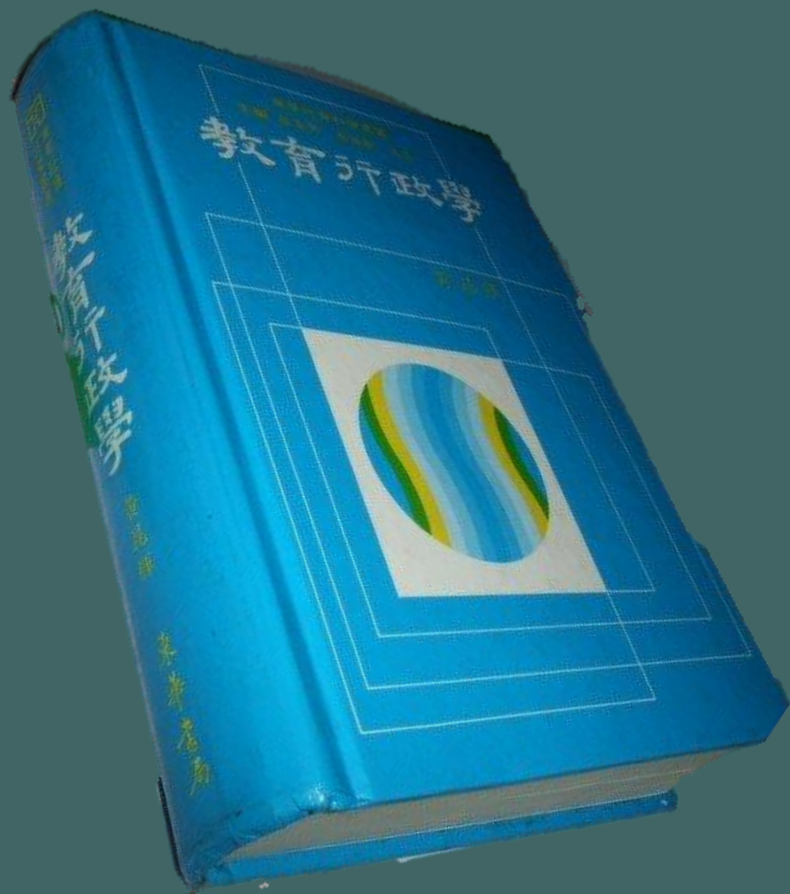
特教組

圖資組

服務組

校長

回歸初心



教育行政
是服務**教與學**的，
是支援**教與學**的，
是引導**教與學**的。
沒有**教師的教學與學生的學習**，教育行政就沒有存在的必要。
(黃昆輝，1996)

今日議程



1. 教學演示：挑戰最高難度課程教學 (25m)
2. 支援前線：發掘問題列舉需要支援 (05m)
3. 課程密碼：拆解課程設計實施歷程 (10m)
4. 裝備總檢：行政再度對應課程需求 (05m)
5. 重裝上陣：教師檢視相關課程資源 (15m)
6. 戰鬥隊形：集思未來組織重構可能 (20m)
7. 勤前講習：組織變動溝通配套措施 (20m)

1.教學演示

/ 挑戰最高難度的教與學



不識廬山真面目

新北社會輔導團/桃子腳國中小，何信甫老師





2. 支援前線

/各面向的待解問題與需要支援

1-1. 行政端

待解問題

白板8.

需要支援

1-2. 教師端

待解問題

白板9.

需要支援

1-3. 學生端

待解問題

白板10.

需要支援

1-4. 家長端

待解問題

白板11.

需要支援

3.課程密碼

/ 拆解課程設計與實施歷程



課程拆解

4. 裝備總檢

/ 行政再度對應課程需求



1-1. 行政端

待解問題

白板8.

需要支援

1-2. 教師端

待解問題

白板9.

需要支援

1-3. 學生端

待解問題

白板10.

需要支援

1-4. 家長端

待解問題

白板11.

需要支援

5.重裝上陣

/ 教師檢視相關課程資源



不識廬山真面目

行政支持篇(桃子腳國中小，何信甫師)



6. 戰鬥隊形

/ 集思未來組織重構可能



救急因應?
常態發展?

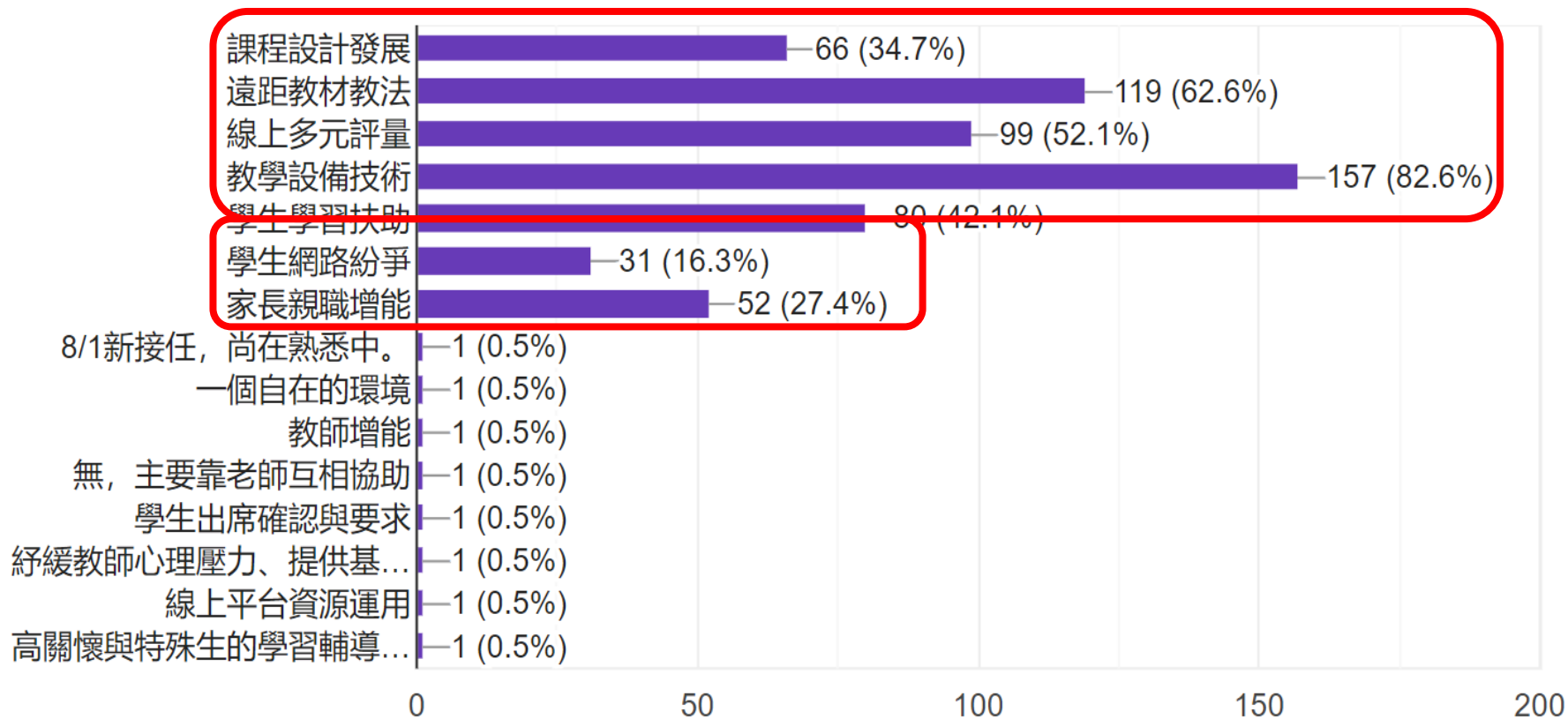
Offline to Online

貢獻平台意見彙整



1. 上學年末停課期間，行政團隊對親師生投入較多的支援主要有哪些：（可複選）

190 則回應

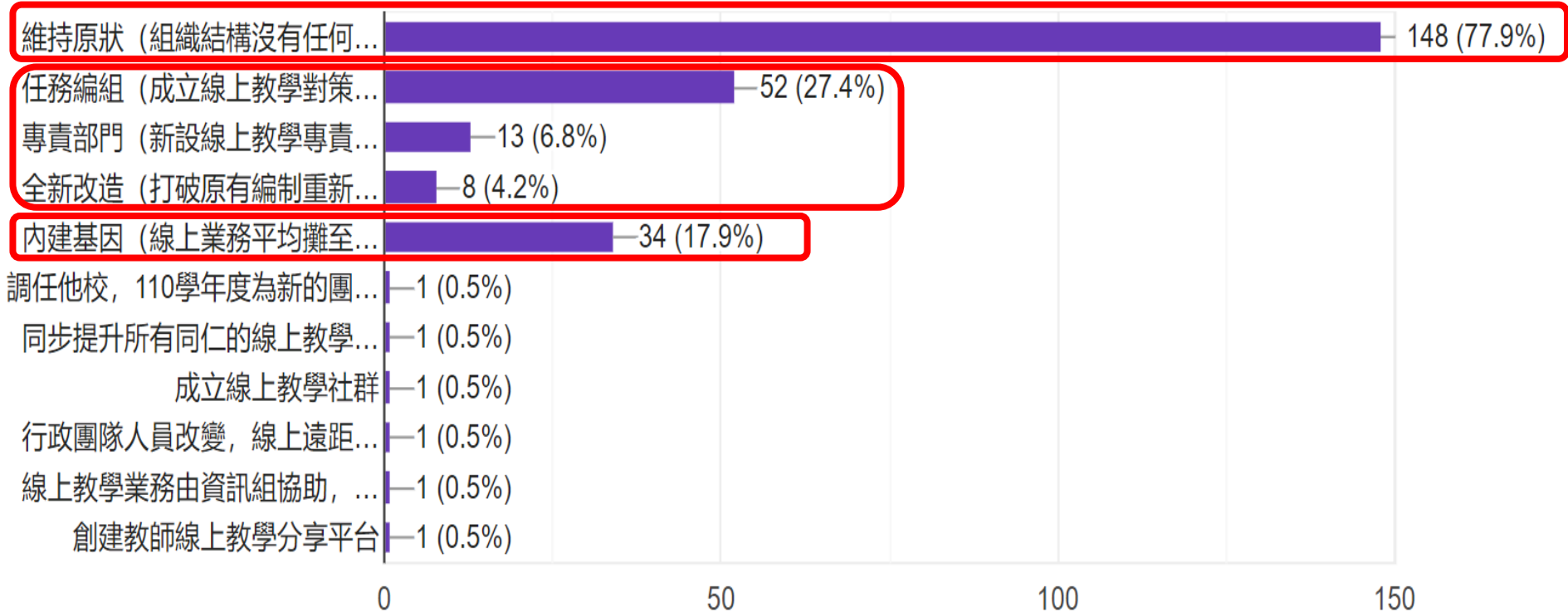


貢獻平台意見彙整



2.本 (110) 學年的行政團隊組織： (可複選)

190 則回應

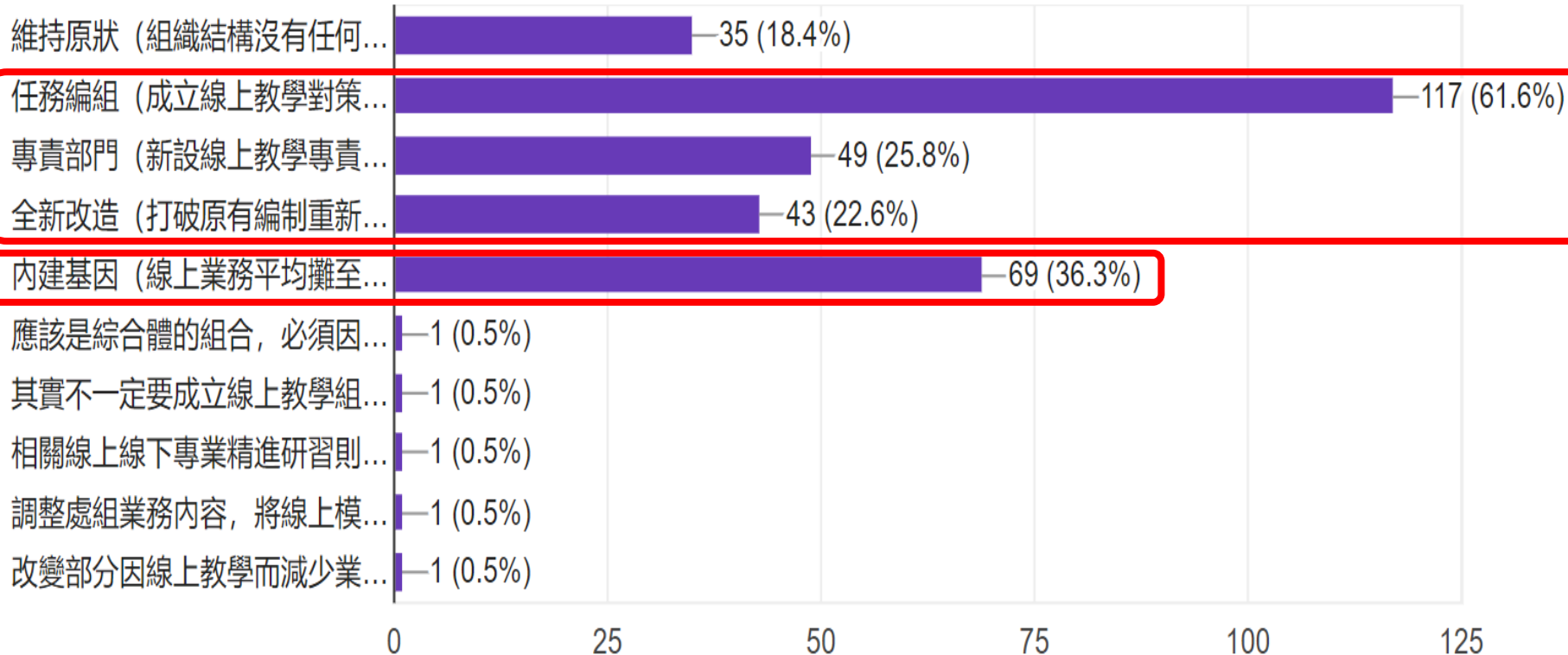


貢獻平台意見彙整



3.因應未來線下線上交互可能成為學校常態，您覺得理想的行政組織應該是：（可複選）

190 則回應



可能的新隊形



1.維持原狀

傳統體制強化

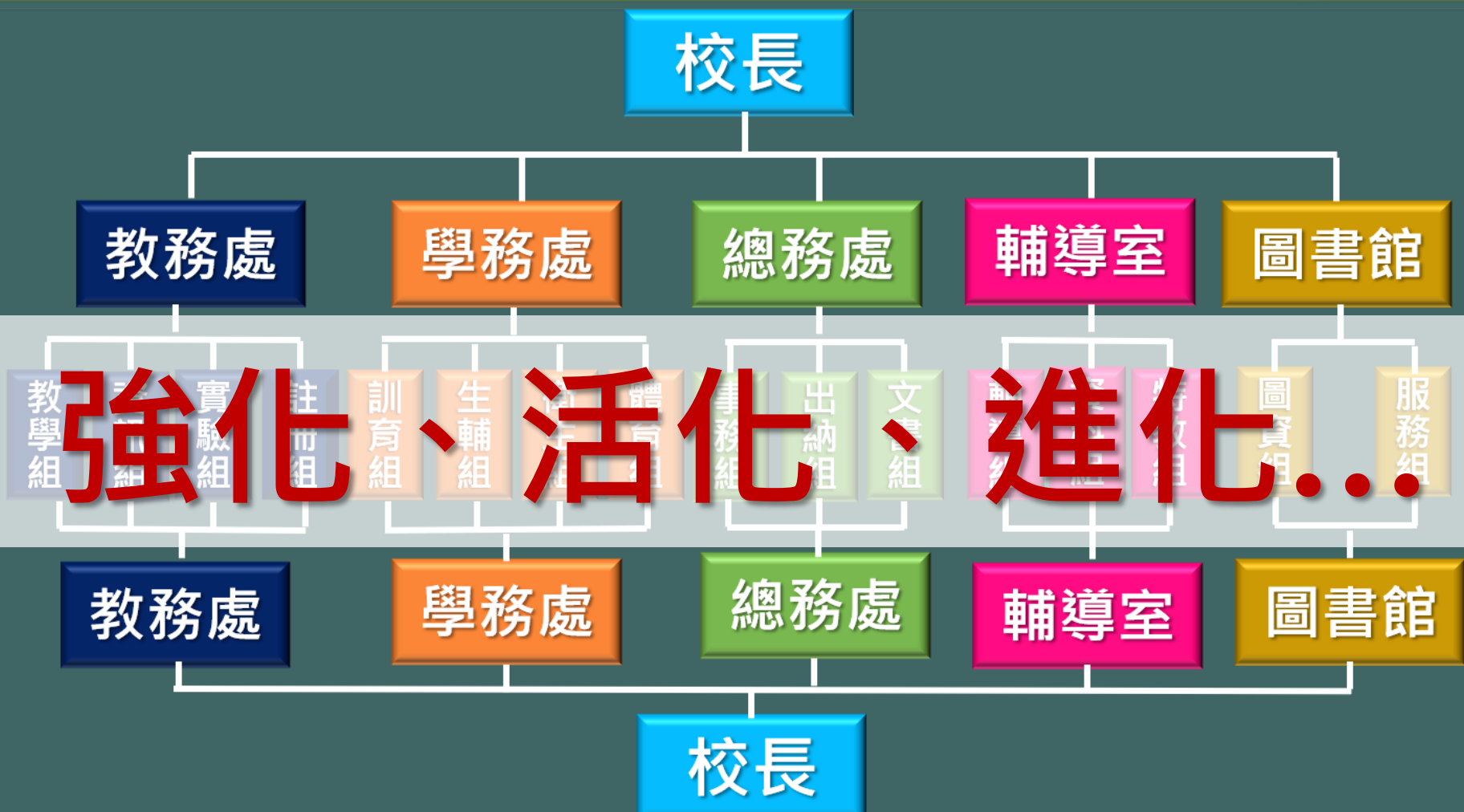
2.全新改造

創新流程系統

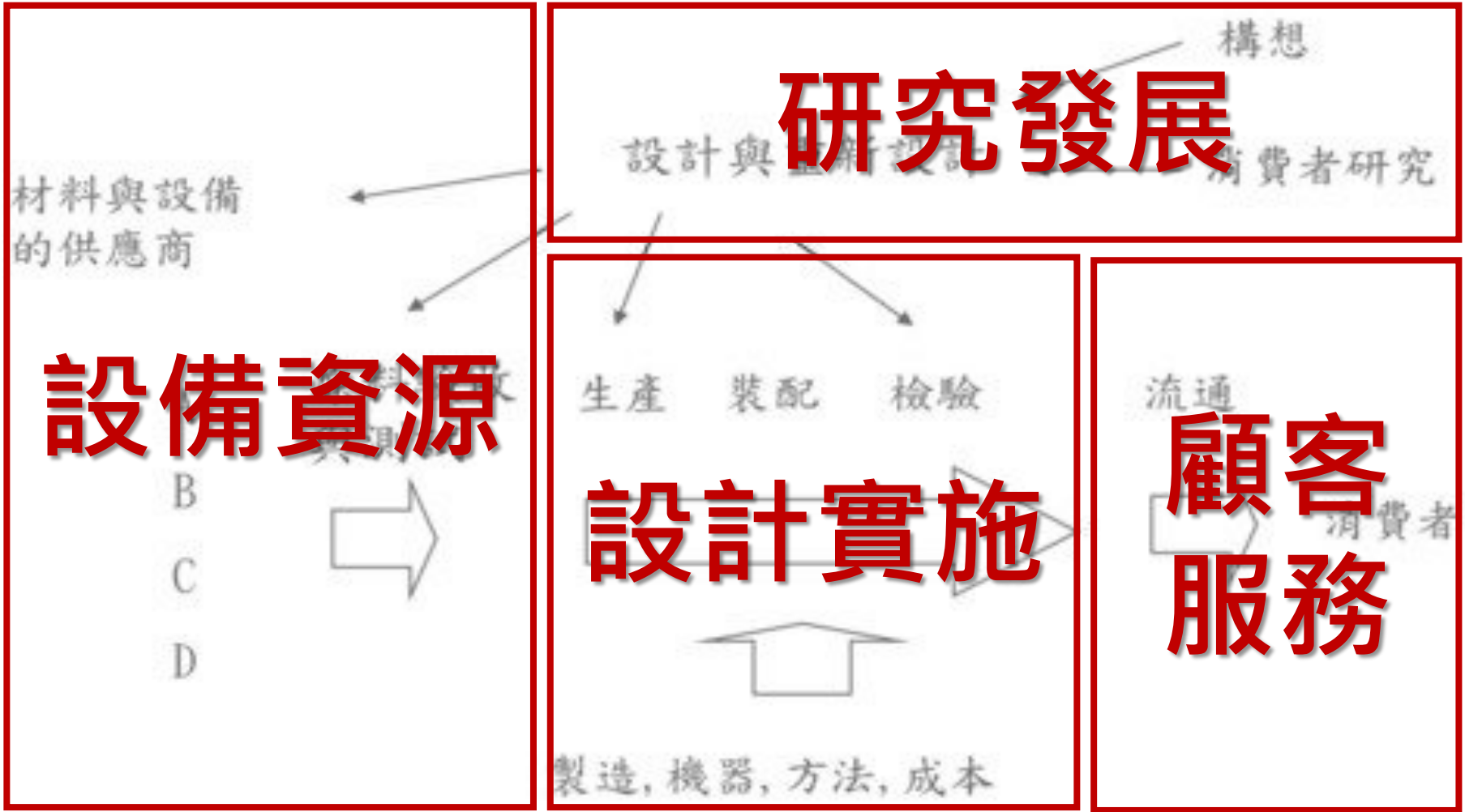
3.局部改組

內部增置重構

1. 傳統科層體制



2. 創新流程系統



確立功能目標



校長

教務處

生產導向

輔導室

圖書館

教學組
資訊組
實驗組
註冊組

訓育組
輔導組
衛生組
膳食組
總務組
納組
文書組

輔導組
資料組
特教組
圖資組
服務組

研究發展

品質導向

顧客服務

製造, 機器, 方法, 成本

3. 內部增置重構



A. 臨時任務編組

B. 增設專責處組

C. 原有處組重構

白板12./傳統體制強化



白板12

白板13./試著行政大搬風



設備資源

材料與設備
的供應商

設備組

資訊組

A
B
C
D

研究發展

實研組

設計與重新設計

構想

消費者研究

白板13

原料
與測試

教學組

生教組

製造, 機器, 方法, 成本

顧客服務

流通

消費者

輔導組

資料組

白板14./內部增置重構



A.臨時任務編組

B.增設專責處組

白板14

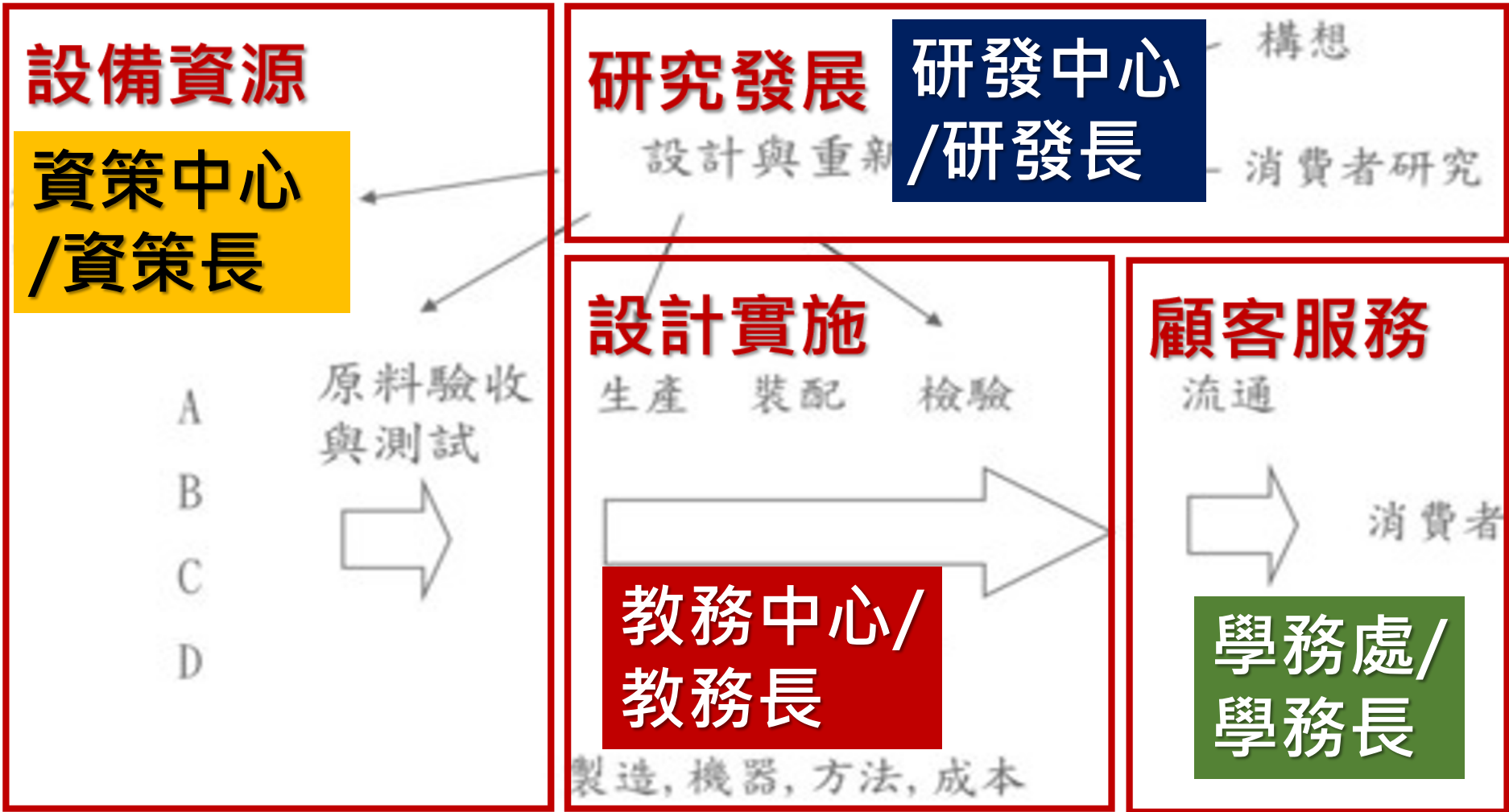
C.原有處組重構

1. 傳統體制強化



- 溝通/處室無邊界
- 扁平/組織零層次
- 授權/問題點決策
- 增能/學習型組織
- 創新/團隊數位力

2. 創新系統流程



3. 內部增置重構



國民中小學之國民小學部（以下簡稱國小部）
十三班以上者，增設教導處。

第一項班級數，於國民中小學，係指其國民中學部
及國小部合計之總班級數；
依第四條第三項增設之教導處，下設二組。

小學部49班

國中部21班

98 學年第 2 學期行政組織編制表

任務	年段	處室名稱	組別	工作內容	組長	行政協助	
一線單位、前進	中學	中學教導處 (副校長)	陳玉蔚				
			教學組	原業務		蔡宜芳	
			訓育組	原業務	洪玉華	林吏佳	
			體衛組	衛生、體育	林靜嫻	劉素蕙	
			生教組	原業務	劉惠慈	陳淑宜	
	小學	小學教導處	陳貞夙				
			教學組	原業務	周宛瑜	李曉雯 王獻儀 郭國興 鄭淑芸	
			活動組	訓育、生教	余國頌		
			體衛組	體育、衛生	郭武忠		
	二線單位、支援	九年一貫	輔導處	侯碧慧			
註冊組				原業務	張純華	蔡肇唐	
資料組				原業務	吳佩蓉	張芸翔	
輔導組				原業務	尹新文	曾國峰	
特教組				原業務	蔡筱詩	劉盈青	
研究發展處 (副校長)			黃嘉宏				
			課程研發	課程研發與評鑑 校本課程建構	胡家瑤	黃慧萍	
			教學資源	教材教具 圖書設備	謝孟俶	李秀卿 陳柔均 陳姿穎	
			資訊中心	數位系統、設備	曹崇禮	王文科	
總務處			鄭鴻哲				
		事務組	原業務	鄭忠健	謝美華		
		文書組	原業務	周盈彤	委外 1 委外 2		
		出納組	原業務	李偉禎	委外 3		

八年抗戰 (98-105)



98上		98下		99		100		101		102		103		104		105	
教務處	主任 教學	小學教導	主任 教務	小學教導	主任 教學	小學教務	主任 教學	教務處	主任 小教	教務處	主任 小教	小學教導處	主任 教學	小學教導處	主任 教學	小學教導處	主任 教學
	教務		學輔		訓練		設備		中教		實驗課程		實驗課程		實驗課程		
	註冊		體育		生教		主任		實研		註冊		生教		生教		生教
學務處	資訊	中學教導	主任 訓育	中學教導	主任 教學	中學教務	主任 教學	國際教科文	主任 設備	國際教科文	主任 設備	中學教導處	主任 教學	中學教導處	主任 教學	中學教導處	主任 教學
	設備		生教		訓育		註冊		資訊		生教		生教		生教		
	主任 訓育		主任 訓育		主任 訓育		主任 訓育		主任 訓育		主任 訓育		主任 訓育		主任 訓育		
研	主任 學輔	研究發展	主任 教學	研究發展	主任 課研	學務處	主任 生教	學務處	主任 生教	學務處	主任 生教	國際教科文	主任 設備	國際教科文	主任 設備	國際教科文	主任 設備
	生教		資訊		設備		實研		體育		體育		體育		體育		
	體育		設備		設備		資訊		衛生		衛生		衛生		衛生		
輔導室	主任	輔導室	主任	輔導室	主任	輔導室	主任	輔導室	主任	輔導室	主任	輔導室	主任	輔導室	主任	輔導室	主任
	輔導		輔導		輔導		輔導		輔導		輔導		輔導		輔導		
	資料		資料		資料		資料		資料		資料		資料		資料		
總務處	主任	總務處	主任	總務處	主任	總務處	主任	總務處	主任	總務處	主任	總務處	主任	總務處	主任	總務處	主任
	事務		事務		事務		事務		事務		事務		事務		事務		
	文書		文書		文書		文書		文書		文書		文書		文書		
出納		出納		出納		出納		出納		出納		出納		出納		出納	
環教中心		環教中心		環教中心		環教中心		環教中心		環教中心		環教中心		環教中心		環教中心	

亦可因應O2O



教導處

教學 訓育 生教 衛生

國際教科文中心

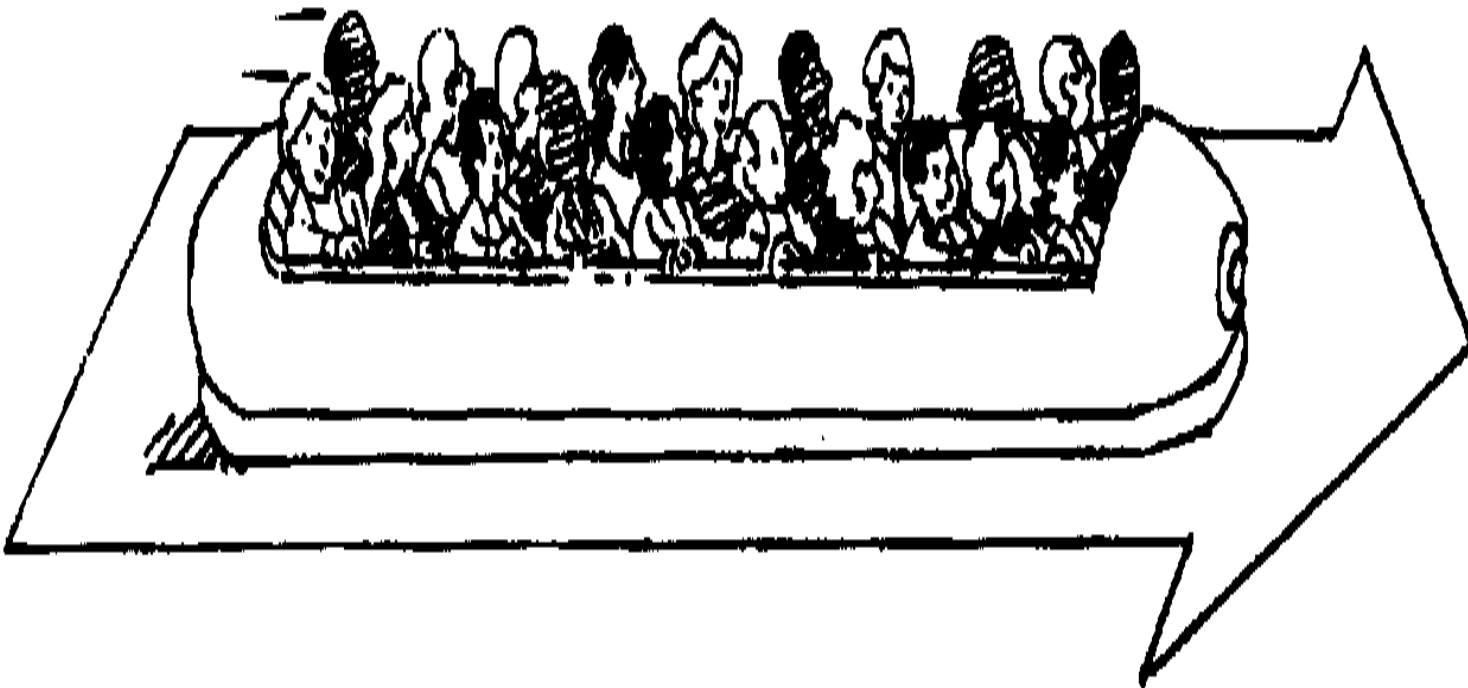
研發 設備 資訊 體育

輔導處

輔導 資料 特教 註冊

7. 勤前講習

/ 組織變動溝通配套措施



目的
願景
優先序
計畫

無圍牆學校 不設限學習

