

Make Impact Happens.

社群網絡超連結

IMPACT
HUB Taipei

We Are Your
#ImpactAmplifier



WHO WE ARE

**IMPACT
HUB**

全球最大的社會創新創業網絡

World's Largest Social Innovation Ecosystem Builder

17,000+

MEMBERS 全球會員

100+

CITIES 城市

50+

COUNTRIES 國家



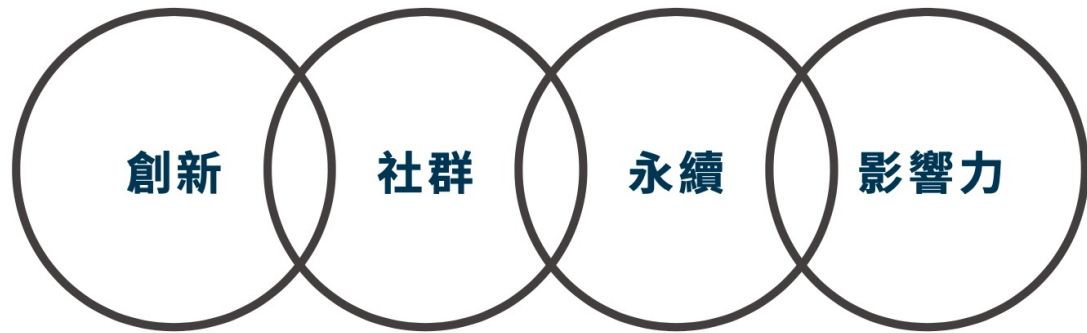
The United Nations Office in Geneva acknowledges Impact Hub as a driver of community engagement, helping not only to foster but also to extend the efforts directed to tackle the SDGs via entrepreneurial and innovative solutions.

We use the global SDGs as a lens through which to view our impact in the world.

聯合國永續發展目標

(UN Sustainable Development Goals)

的永續理念是我們的使命

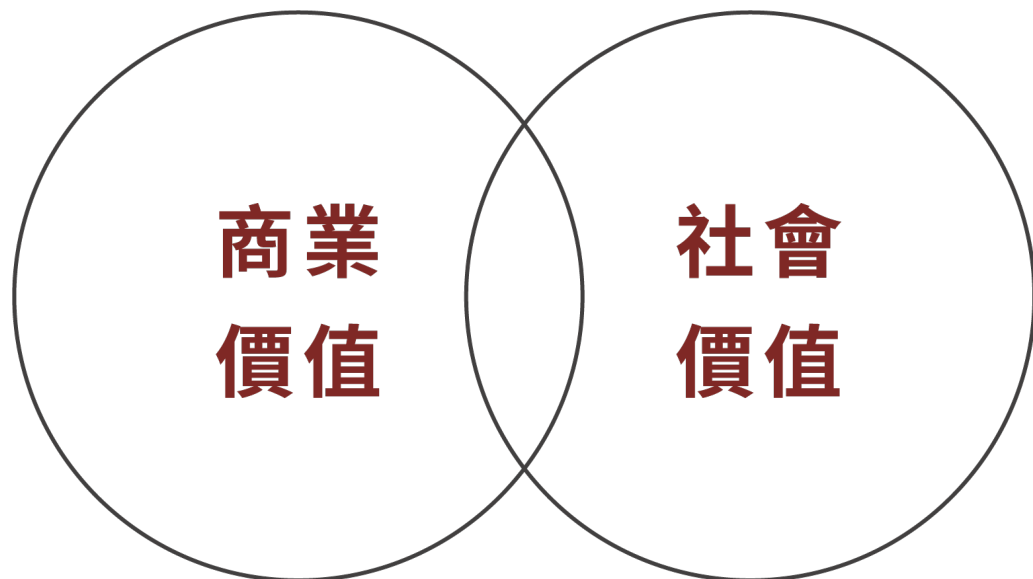


我們用行動與內容創造台灣的永續社會影響力，期許更多人一同加入這個行動，一起共好，讓世界更好。



整理：Impact Hub Taipei

BUSINESS AS A FORCE **FOR GOOD.**



我們相信社會創新是在「經濟成長」、
「社會進步」與「環境保護」的前提下，
追求商業價值與社會價值的平衡。



We are **#impactmaker.**



華語世界第一個 Impact Hub
亞洲第一個獲得 B 型企業認證的 Impact Hub
台灣第一個獲得 B 型企業認證的影響力孵化器、共同工作空間

OUR VISION AND MISSION.

我們創造台灣的永續社會影響力

We Make Sustainable Impact Locally.

建立台灣社會創新的生態系統，攜手政府、企業與社會創新組織一同推動社會的變革，創造可量化與可規模化的社會影響力，並達成聯合國永續發展目標（SDGs）。

We establish a unique ecosystem of social innovation in Taiwan. We work with governments, corporates and social innovation organizations to catalyze positive change, create measurable and scalable impact and achieve the United Nations Sustainable Development Goals (SDGs) together.

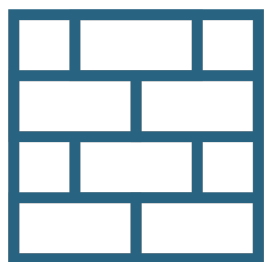


WHAT WE DO

OUR BUSINESS AREAS.

我們為社會創新家、企業所提供的服務

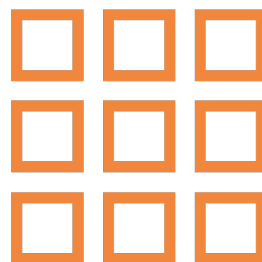
IMPACT HUB



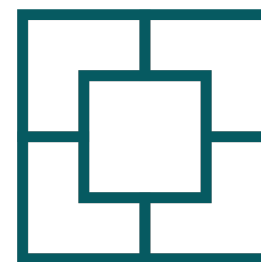
老屋新生空間營運
Space Innovation & Operation



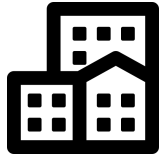
社會創新孵化加速
Incubation & Acceleration



企業永續顧問服務
Impact Consulting & Research



全球社群網絡計畫
Global Community & Program



我們賣的不是空間 賣的是社群。

發揮最大空間使用效益及可能性。
以空間為載體，透過內外部社群活動與公私夥伴共創生態圈！

影響力社群 **Impact Community**

除了透過各類社群活動經營進駐空間的會員社群，也擴大經營各類活動社群與連結友好共同工作空間夥伴，讓會員有更多網絡。此外，我們也透過各類社群平台，經營線上社群。

空間主持人 **Hub Host**

空間主持人是全球Impact Hub的核心與靈魂，每位夥伴都是空間主持人，透過各類交流方式，了解會員需求，協助會員鏈結資源與解決問題，不僅僅只是房東與房客的關係。

多元彈性的空間 **Curated Space**

透過過往的經驗，我們打造多元且不同於以往擺設型態、開放流動的空間，讓會員有更舒適的空間專注在工作及其所創造的影響力上。



我們空間的成長軌跡。

共約600坪空間提供社會創新團隊、非營利組織進駐使用。



2015

Impact Hub Taipei 1.0

2017

Impact Hub Taipei 2.0
Yilan Youth Hub

2019

Impact Hub Taipei 3.0
NPO HUB Taipei
Yilan Youth Hub (Moving & Expansion)



整修前
過去為社區死角

整修後

成為拉近居民的
社區好所在



更多元的空間使用 與合作模式。



全國首創
專屬NPO的聚落

義美咖博館、家樂福
影響力概念店進駐

全國首例大金空調
冷氣租賃服務

Public Private Partnership

公私協力夥伴關係





1+1>2 借力使力 與企業、基金會 共創長期孵化與 加速內容。

善用企業、基金會資源 **Make Good Use of Each \$**

我們說服企業、大型基金會將過往投入一次性大的公關活動資源轉而做長期的孵化與加速計畫，利用企業、基金會的專長領域，協助更多社會創新團隊、非營利組織永續成長。

永續發展目標為主軸 **SDGs-Centered**

作為聯合國認可共同推動SDGs的組織，SDGs已經成為全球Impact Hub的DNA與主要計畫內容之一，我們也將SDGs導入孵化加速內容，透過SDGs創新思考模式，讓團隊能同時平衡達成社會與經濟目的。

客製孵化模組 **Tailored Module**

我們除了自行設計客製模組化的孵化、加速內容外，也將其他Impact Hub或其他國外夥伴好的作法，在地化調整後落地，如：Peer Development Circle、7 Steps、underdogs Teambuilding、Impact Hub Fellowship。



每年前孵化30-35 個青年



每年孵化加速10組團隊

孵化加速的計畫.



家樂福真食獎
Carrefour Foodture Award

每年孵化5-9個NPO



每年孵化培力10+個NPO



每年孵育陪伴5+個媽媽夢想





永續創新人才培育計畫 Sustainable Entrepreneurship Program

102 5

青年
Incubatees

國際合作組織
Global Partners

- * 2017~2020 截至目前舉辦四屆
- * 台灣第一個以SDGs為主軸的前育成孵化計畫
- * 4 Batches Launched During 2017-2020
- * 1st SDGs-centered Pre-Incubator in Taiwan

Fun大視野 想向未來
Vision Future

33 112 250

培力團隊
Incubatees

培力課程時數
Workshop Hours

業師會面時數
Mentoring Hours

慈濟挺你做公益

* 2018~2020 截至目前舉辦三屆
* 台灣第一個公益孵化加速器

* 3 Batches Launched During 2018-2020
* 1st Philanthropy Incubator & Accelerator in Taiwan

5-10



勇敢媽媽
Aspiring Moms who
Strive to Their Dreams

無限可能和感動
Infinity Potential &
Inspiration

白蘭媽媽夢想勇敢GO
MayB Lab



* 台灣第一個媽媽夢想陪伴計畫
* The first Mom's Support Program and Community on Their Dreams.



永續發展目標 整合性解決方案。

為企業夥伴提供整合性解決方案，
擴大員工參與及影響力實踐。

整合性解決方案 Total Solution Provider

我們根據企業、基金會的願景使命及核心能力，提供整合性的永續解決方案，從策略規劃、活動設計、員工參與、SDGs教育訓練至影響力評估，皆可依據需求客製化調整方案模組，有效擴大影響力。

影響力評估 Impact Measurement & Management

我們提供影響力評估與管理方案，企業可在專案啟動時便導入評估機制，有效蒐集每個影響力數據，並透過SROI建模，為投入的資源轉換為可量化的影響力。另外，也可透過管理影響力的過程，有效管理每一個永續方案。

永續發展策展 SDGs Curation

我們透過互動有趣的形式，協助企業在內部進行永續議題策展，提高員工的認知與參與度。除此，我們也與政府、企業合作，在各地進行策展，教育大眾並述說台灣永續行動成果的展現。

1st

全球第一家
World's 1st Carrefour
Impact Store

家樂福影響力概念店
Carrefour Impact

2

個概念店
Carrefour Impact
Stores

i am impact
Let's make sustainable choices
for **the people we love,**
the communities we care
and the planet we live in.



Carrefour
impact

#iamimpact
#carrefourimpact



* 全球家樂福第一家影響力概念店 (獨立店、店中店)
* The first Carrefour Impact store in the world.

公益支持

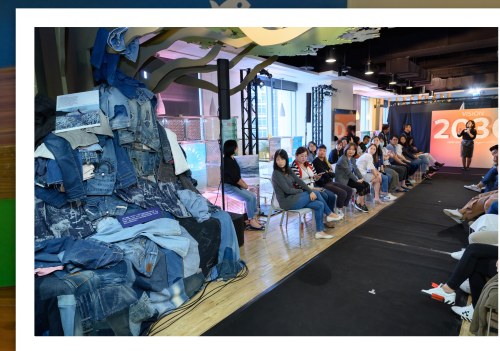
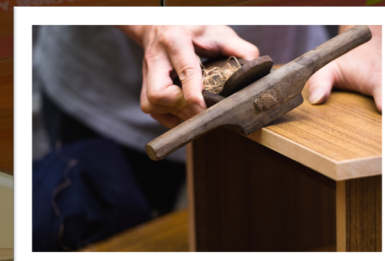
Community Investment Program

志工訓練營
Volunteer Training Camp

永續週
Sustainability Week

志工活動
Volunteer Activities

永續產品採購
Sustainable Procurement



* 企業推動永續全面解決方案
* Total solution for corporate sustainability and employee engagement.

續想家 – 機場策展

#Taiwan2030

2019/12/6 - 2020/3/6

續想家



#Taiwan2030

#ActforSDGs

#TaiwanCanHelp

臺北松山機場文化藝廊
二樓出境六號登機門

15 100,000+

15 個公私夥伴
Public & Private
Partners

100,000+ 觀展民眾
Stop-by Audience

- * 全球第一個在機場內大規模的SDGs互動展示
- * World's first SDGs-themed curation at large scale in the airport.

策劃規劃 / 共同策劃 / 永續夥伴 / 協力夥伴 / 協力策展 /

IMPACT HUB Taipei | 綠科技 | Verri | ICDF | Story near | DOM 綠然 | MSD | TWO DOT | miiya



GLOBAL ACCESS



全球社群網絡與計畫。

透過Impact Hub全球網絡的優勢，將國際資源帶入台灣，未來，我們希望能將更多台灣模式輸出到國外。

全球社群網絡連結 **Global Network**

Impact Hub為一全球最大的社會創新網絡，在台灣的會員可以透過我們的平台與全球17000多名會員連結，也可透過Impact Hub Passport到其他城市享有同樣會員權利的服務。

全球計畫落地 **Global Program Access**

近年，我們與總部開始將各類全球合作計畫落地在台灣，讓更多資源能因此進到台灣。除此，我們也協助亞太社企高峰會的辦理，透過Impact Hub資源，邀請UNDP、WFUNA等國際組織來台分享。



2019起與美國銀行合作，
亞洲9個城市同時進行孵化計畫



進行女性創業生態系統
研究，與舉辦早餐聚會



與社家署合作，於亞洲
地區Open Call，並將於
台北舉辦實戰營



協助台灣在地Facebook
CLC社群舉辦活動，與提
供社群支援

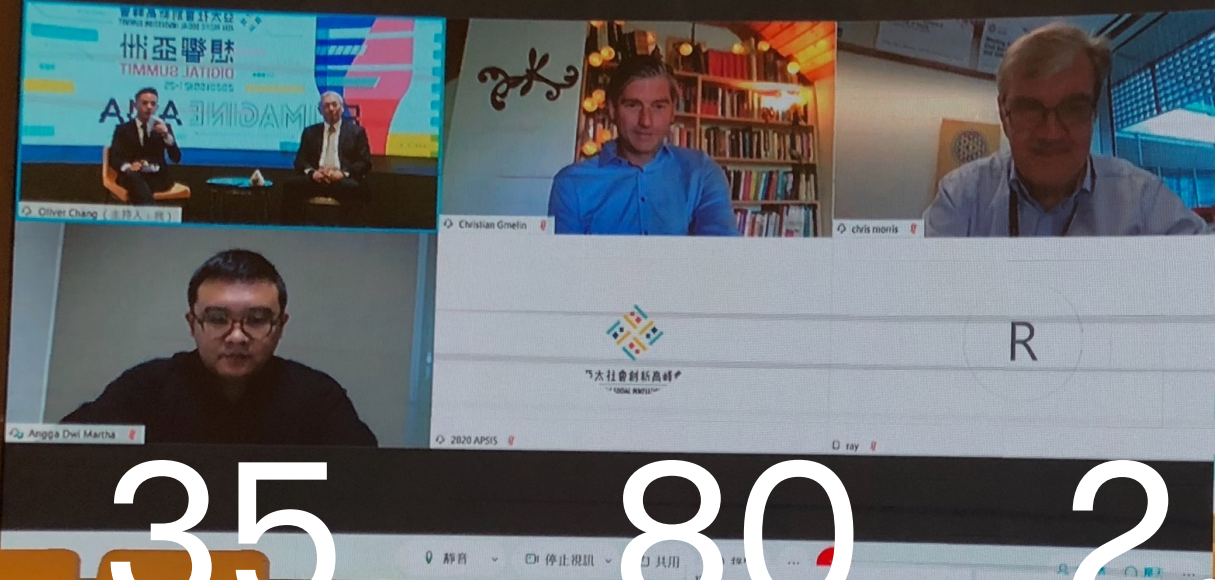


共同主辦2019、2020、
2021亞太社創高峰會

Global
Connected.
Locally
Rooted.



亞太社會創新高峰會 Asia Pacific Social Innovation Summit



35

個與會國家
Countries of
Participants

80

個國內外講者
Speakers from
Different Expertises

2,000+

參與人次
People Participating
the 5-day Summit

- * 亞太地區規模最大的社會創新峰會
- * The largest social innovation summit in APAC region.





性別創新獎 *Gender Innovation Awards*

127

組創新提案
Innovative
Applications

個亞太地區國家
Countries in
APAC Region

* 亞太地區第一個以SDG5為主軸的社會創新競賽
* The first social innovation competition focused on SDG5 in APAC region.

Why Public Private Partnership?

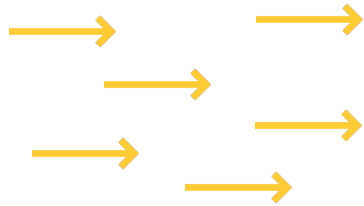
為什麼要公私部門協力夥伴關係



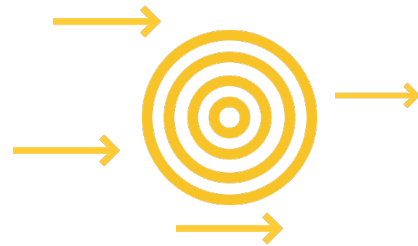
社會影響力為什麼重要？

瞭解影響力如何發生，是放大改變和影響力的第一步！

投入資源想解決問題，卻沒有檢視行動的效果（Effectiveness）或效率（Efficiency）

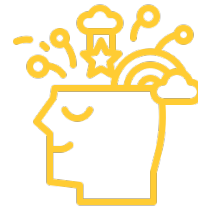


看見自己投入很多，但不知道「效果」如何？



雖然有效果，但可能和投入資源的比例不成比例，資源運用「效率」不佳？

自己熱血做事，卻忽略和利害關係人（Stakeholders）進行溝通



沒有考慮受益人處境與感受，以為做得事情很棒，但其實不然



有好的理念做法，但無法讓外界理解，難以獲得資源或支持

社會影響力為什麼重要？

能更有效率地達成目標，並且作為組織穩健發展的基石

組織目標管理

內部改善 (Improving)



好的評估工具能引導使用者釐清影響改變的關鍵因素和因果邏輯，進而自我診斷，找出以往忽視的盲點。如果能辨別出確實能解決問題的機制，組織便能更專注在有效的方法上，以同樣的資源，創造更大的效益。或者，組織也可以透過向外分享這些知識，讓更多人加入改善問題的行列，放大改變的規模。

對外有效溝通

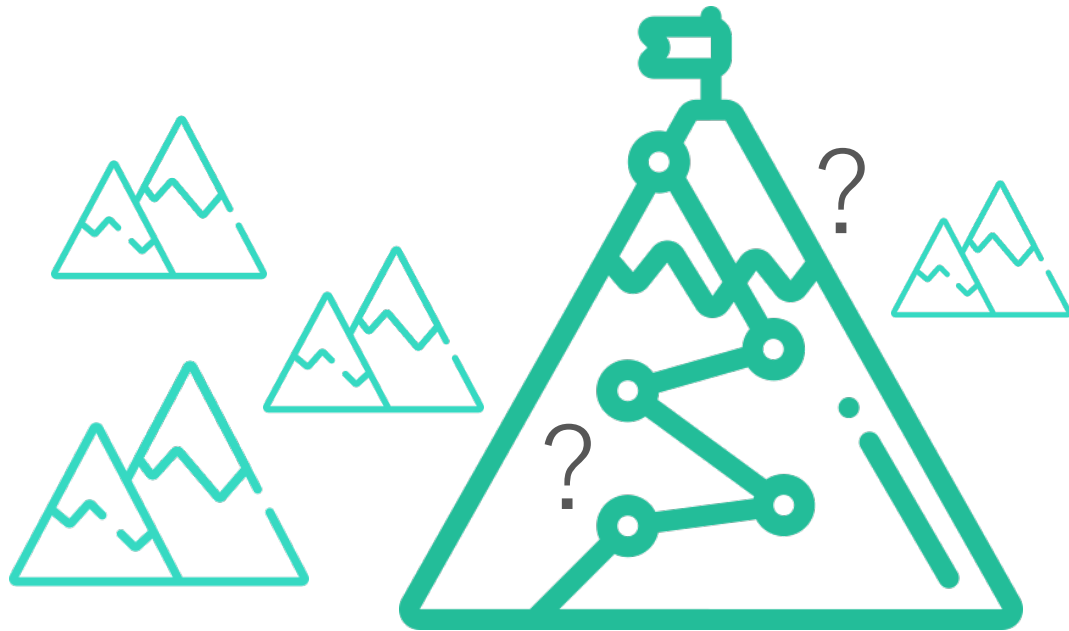
外部證明 (Proving)



大眾參與公益的方式相當多元，如消費支持、捐款支持、擔任志工、群眾募資等選擇，讓支持者在面對個人有限的公益資源時（如時間、捐款額度、消費預算等），若有好的評估工具或結果呈現，能夠讓支持者瞭解自己投入的資源將如何被運用、能創造多少改變，以此作為決策考量之一，是很好的溝通素材。

社會影響力為什麼重要？

影響力衡量與管理工具是我們的指北針和地圖



有哪些方法 可以衡量或管理影響力？



LBG社會投資評估工具



社會報告準則



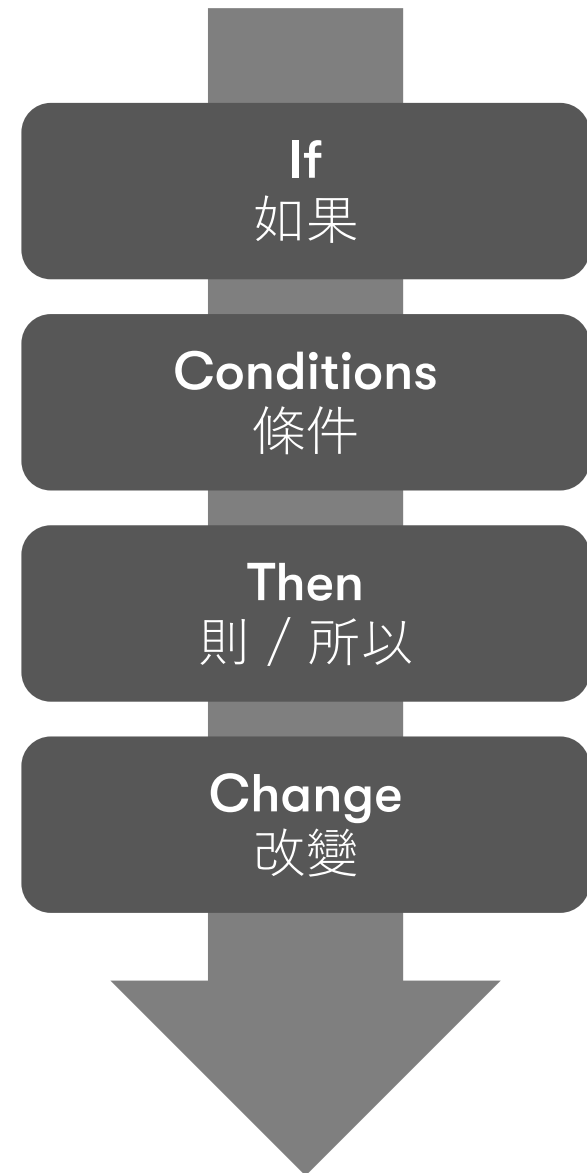
Social Return On Investment

社會投資報酬率



商業影響力評估

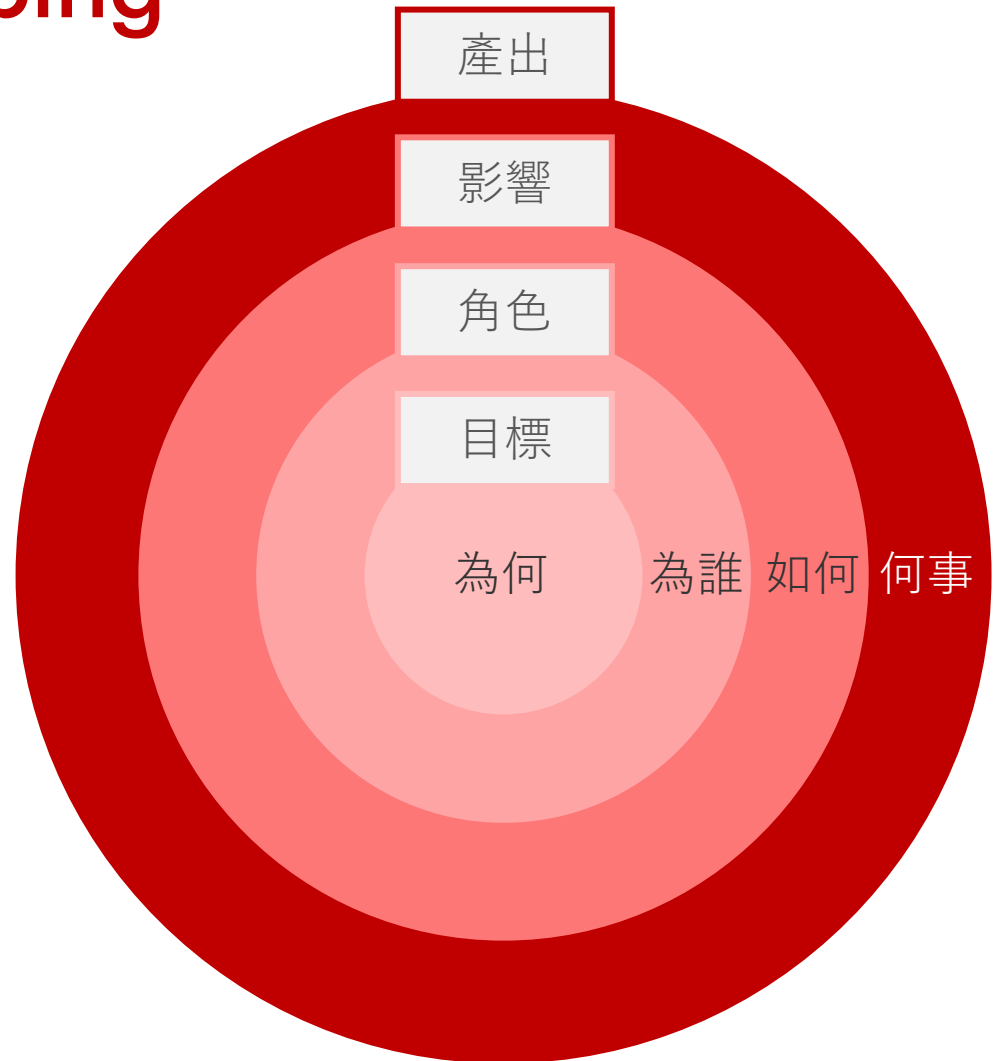
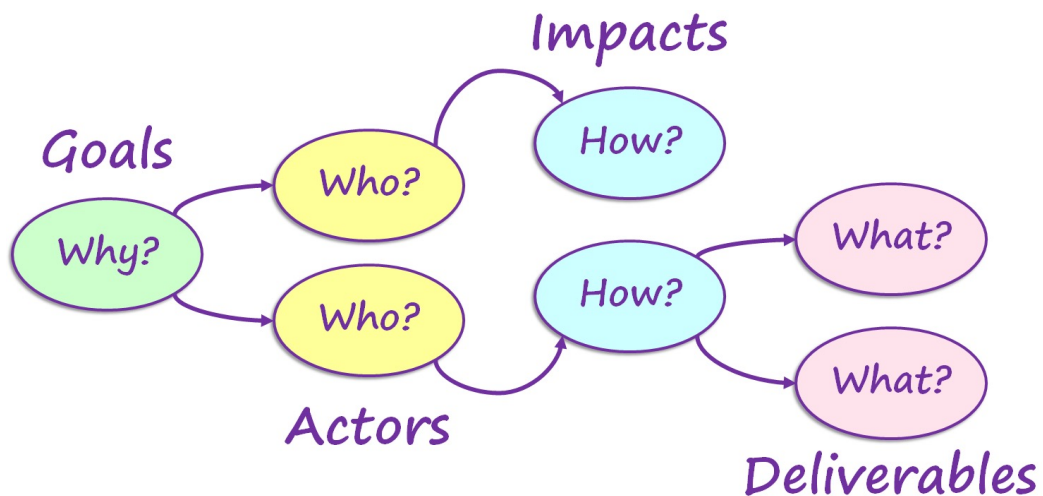
改變理論 Theory of Change



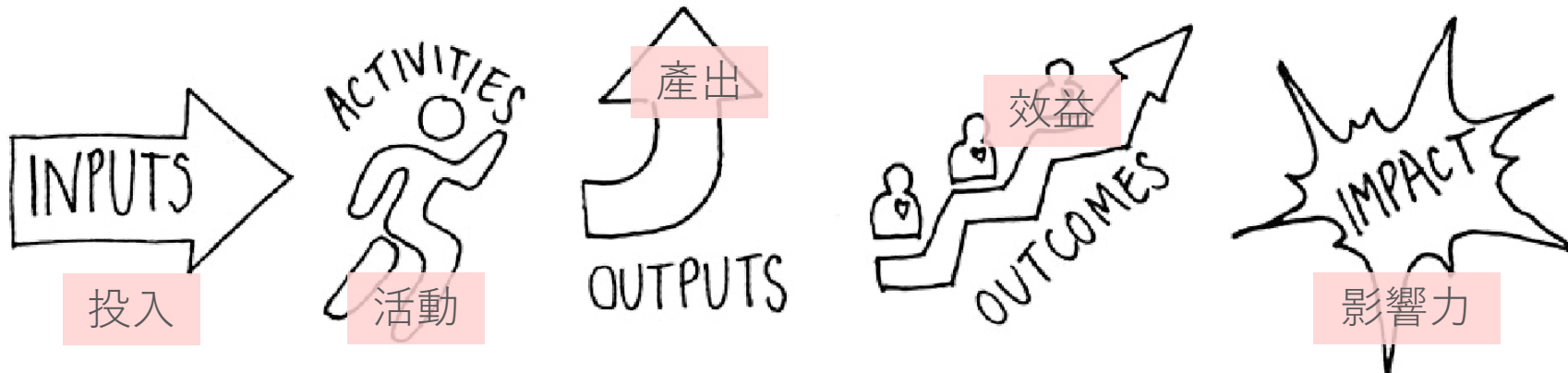
為了企劃、參與決策與評量之特別的方法論，被用於公益慈善、非營利、政府、社會企業等以促進社會改變。改變理論先定義長期目標，然後倒推規劃確認其必要的各項條件。改變理論以描繪短期、中期、長期效果之原因連結輪廓，解釋在某一倡議的變化過程。

影響力地圖 Impact Mapping

任何一個利害關係人可以在很多層面被你所影響，也很像一個雷達圖的概念，在不同的軸有不同的層面。



影響力邏輯模型 Impact Logic



Resources dedicated to or consumed by the project.

Usually a NOUN. Like manpower, facilities, money, time...

What the project does with inputs to fulfill its mission.

Usually a GERUND. Like assessing, reviewing...

The volume of work accomplished by the project.

Usually a QUANTITY. Like the number of projects, cases.

Benefits or changes for participants during or after project activities.

Usually a CHANGE. Like increased skills...

The long term consequences of the intervention.

A fundamental CHANGE intended or unintended in a system or society.

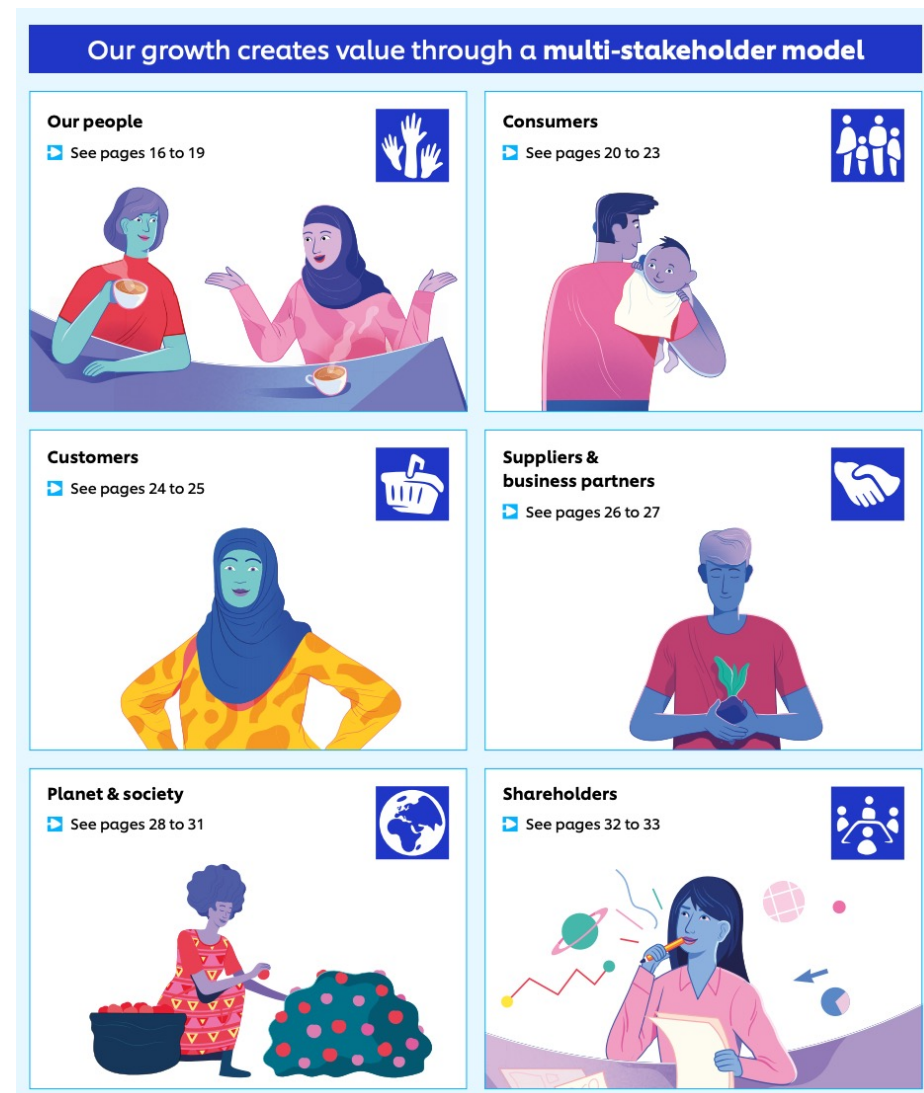
Your Planned Work

Your Intended Results

和以往衡量財物價值及投資報酬大不相同



全面利害關係人觀點 Total Stakeholders



影響力邏輯模型 Our Impact Logic

行動 Activities	產出 Outputs	成果 Outcomes	影響力 Impact
老屋新生 空間營運	<ul style="list-style-type: none"> • 空間數量、坪數 • 進駐團隊數 • 會員人數 • 會員滿意度和認同度 	<ul style="list-style-type: none"> • 促進會員國際連結 • 協助會員拓展新業務 • 協助會員掌握新議題和新趨勢 • 促進會員組織成長 • 支持會員達成社會或環境目標 	商業價值與社會價值可以並存。
社會創新 孵化與加速	<ul style="list-style-type: none"> • 開展計畫數 • 合作夥伴數 • 參與人數 • 媒合業師人數 • 輔導會談次數與時數 • 參與人員滿意度 	<ul style="list-style-type: none"> • 提升穩定參與團隊營運模式 • 提升參與團隊問題解決能力 • 提升參與團隊營運效率 • 提升參與團隊收入 • 協助參與團隊達成社會或環境目標 • 協助合作夥伴達成社會或環境目標 • 促進企業採購團隊的產品或服務 	建構台灣互利共好的社會創新生態系統。
SDGs 創新 教育與策展	<ul style="list-style-type: none"> • 工作坊場次 • 參與人數 • 參與人員滿意度 • 策展場次 • 合作夥伴數 • 參觀人數 	<ul style="list-style-type: none"> • 提升參與人員理解SDGs • 提升觀展大眾永續意識 • 參與或觀展人員內化於生活中落實永續行動 • 學校教師融入教學內容 • 企業融入營運策略 • 觸發其他實際永續行動 	共同達成聯合國永續發展目標。
全球社群 網絡與計畫	<ul style="list-style-type: none"> • 國際計畫落地數 • 國際合作夥伴數 • 參與國家數 • 參與人數 • 媒合業師人數 • 輔導會談次數與時數 • 參與人員滿意度 	<ul style="list-style-type: none"> • 促成國際合作案 • 促進國際企業採購團隊的產品或服務 • 促成國際資源導入台灣 • 讓台灣團隊露出於國際平台網絡 • 參與人員認識國際企業的核心價值 	補足台灣在社會創新的缺口：國際鏈結、人才培育、空間育成、政策推動。

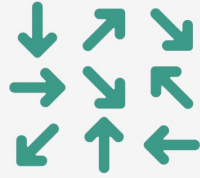
我們創造台灣的永續社會影響力

Learnings: How to Make Public-Private Partnership Work in the Real World



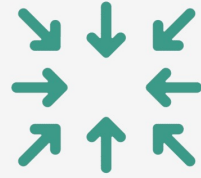
Collective Impact

Moving from Isolated Impact to Collective Impact



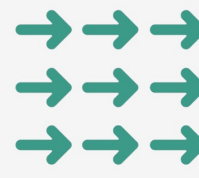
Isolated Impact
個別影響力

具有好的計畫方案
但沒有和其他人協調統合



Collaboration/Partnership
合作與夥伴關係

在相同關注的「議題」上
達成一定的共識



Collective Impact
集合影響力

同目標的利害關係人
共事並具相同衡量標準

Shared Vision + Informed Action = Collective Impact 共同願景，聯合行動，實現集合影響力

成功實現集合影響力的五項條件：

- 1** Common Agenda
共同的願景、目標與議程
- 2** Shared Measurement
共同的衡量方法與標準
- 3** Mutually Reinforcing Activities
互相促進的行動和計畫
- 4** Continuous Communication
反覆充分的溝通
- 5** Backbone Support
支持系統

IMPACT
HUB

Taipei

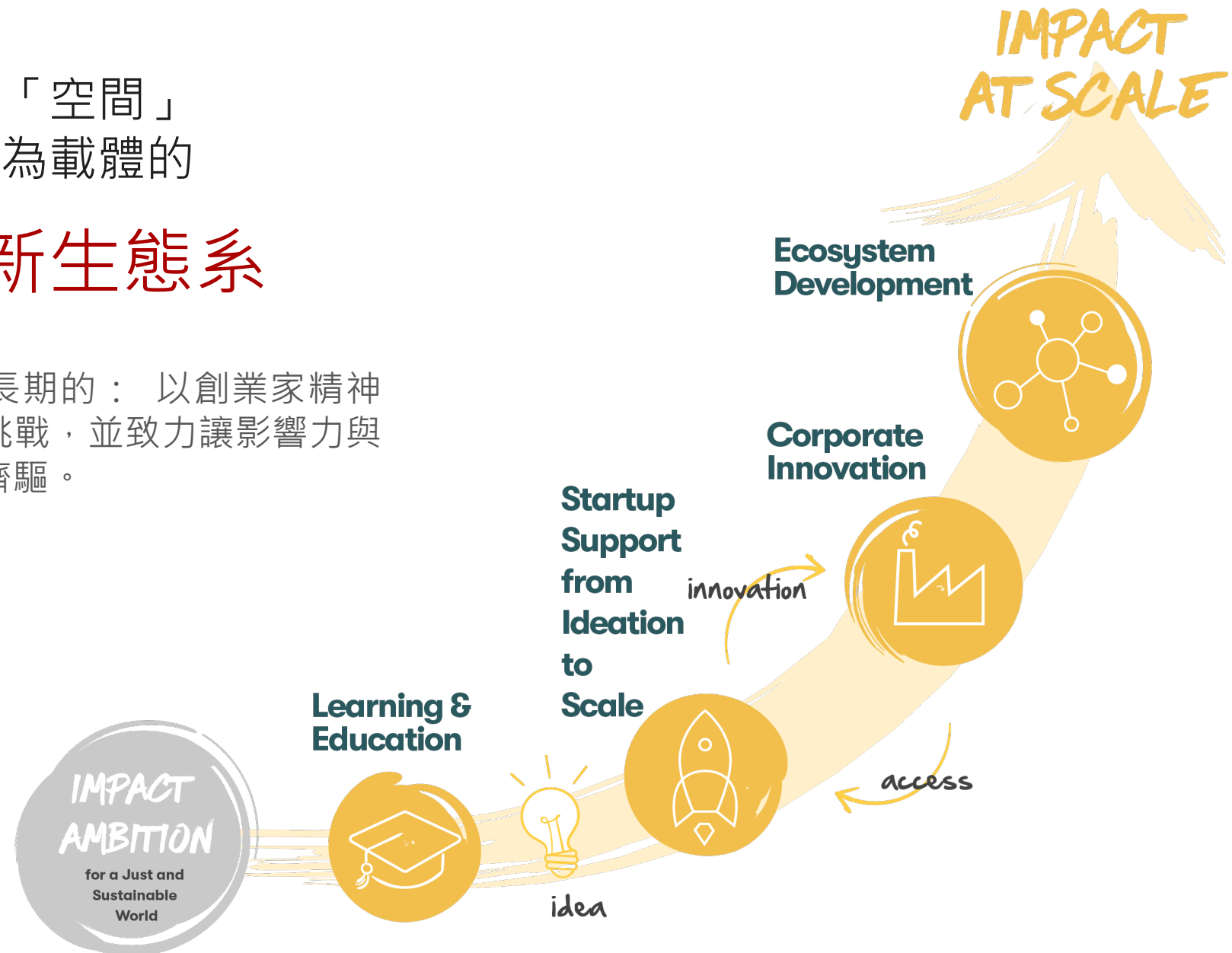
impact
insights



建置一個以「空間」
與「社群」為載體的

社會創新生態系

我們的目標是長期的：以創業家精神
解決社會各種挑戰，並致力讓影響力與
全球議程並駕齊驅。



THANKS

世界正在改變
一起成為改變的力量

For more information or collaboration, visit us at
taipei.impacthub.net